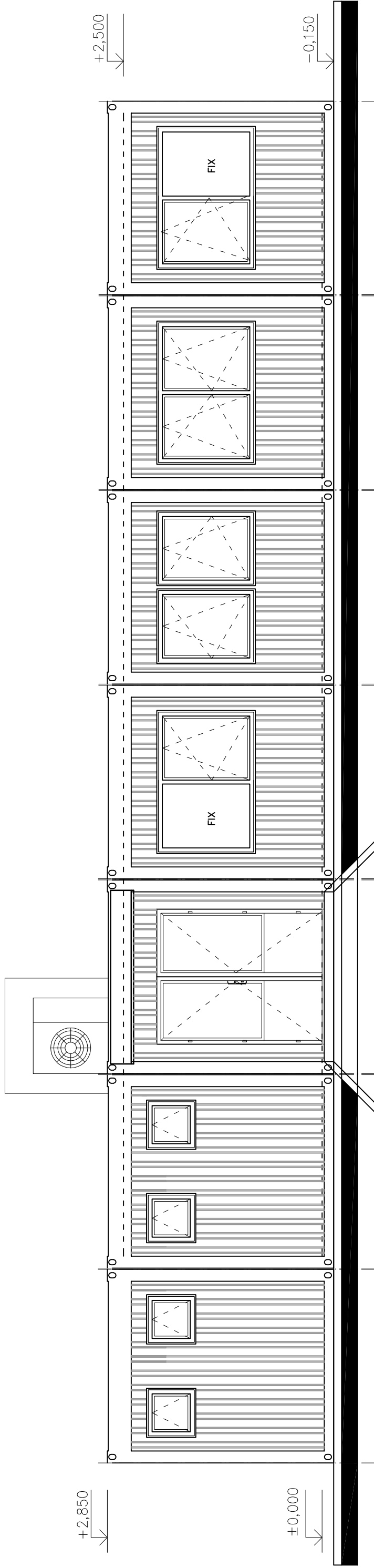


POHĽAD ZÁPADNÝ



POHĽAD VÝCHODNÝ

LEGENDA POVRCHOVÝCH ÚPRAV:

- 1 STRECHA - ROVNÁ, KRYTINA TRAPÉZOVÝ PLECH  
- TEPELNÁ IZOLÁCIA - MINERÁLNA VLNA HR. 180 mm
- 2 FASÁDA - STENY OPLÁŠTENÉ POZINKOVANÝM PROFILOVANÝM PLECHOM HR. 0,55 mm,  
- TEPELNÁ IZOLÁCIA - MINERÁLNA VLNA, HR. 140 mm
- 3 OKNÁ, - PLASTOVÉ, S IZOLAČNÝM DVOJSKLOM FARBA BIELA
- 4 VSTUPNÉ DVERE - OCELOVÉ, PRESKLENÁ ČASŤ S IZOLAČNÝM DVOJSKLOM
- 5 STRIEŠKA NAD VSTUPOM - OCELOVÁ NOSNÁ KONŠTRUKCIA, FARBA MODRÁ  
- KRYTINA - LEXAN

3.			PODPIS:
2.			
1.			

REVÍZIA Č.:	DÁTUM:	OBSAH:	VYPRACOVAL:	PODPIS:
VYPRACOVAL: ING. ARCH. DANIELA VANKOVÁ	PROJEKTANT: ING. ARCH. DANIELA VANKOVÁ	HL. ARCH. PROJEKTU: ING. ARCH. DANIELA VANKOVÁ		
STAVBA:	MICHALOVCE KOMUNITNÉ CENTRUM		STUPEŇ:	
INVESTOR:	MESTO MICHALOVCE NÁMESTIE OSLOBODITEĽOV 30		DÁTUM:	08/2016
OBJEKT:	SO 01 HLAVNÝ OBJEKT		FORMÁT:	03 x A4
ČASŤ:	STAVEBNÁ	DIEL:	ASR	ARCH. ČÍSLO: 05/08/2016
OBSAH:	POHĽAD ZÁPADNÝ, VÝCHODNÝ		MIERKA: VÝKR. ČÍSLO: KÓTOVANIE V:	1:50 mm 07